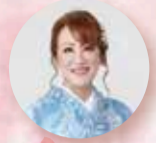


上質でこだわりのある逸品をお手許に

日本橋美人推進協議会プロデューサー
山田 晃子



「日本橋美人商品」は老舗、企業、ホテルなどと協力して2005年に誕生しました。名店が誇る選りすぐりの逸品で、贅沢で美しいひとときをお楽しみください。

私たちは「日本橋美人商品」を心をこめてお届けしています。

ロイヤルパークホテル

日本橋蛸殻町2-1-1 MAP 1
※営業時間は店舗により異なります



1F フォンテーヌ
日本橋美人あんみつパフェ
673kcal 1,900円
榮太樓總本舗とコラボしたパフェは、ヨーグルト風味のパンナコッタにバナナアイス、フルーツが入り、榮太樓の寒天と餡をトッピング。

1F スイーツ&ベーカリー 粋
日本橋美人 パルメザンフランス
715kcal 518円
フランスパンの生地にバターと粉チーズを丁寧に織り込んで、ふっくらと風味豊かに焼き上げました。



B1F ロイヤルスコップ
日本橋美人カクテル
2,000円
日本橋美人梅酒を使用した爽やかな飲み口が人気。ほのかに紅をさしたような可愛い色合いに、ミニチュアローズが印象的で日本橋美人にぴったりです。

B1F 矢の根寿司ロイヤルパークホテル店

ばらちらし
「日本橋美人セット」
837kcal 6,958円
矢の根寿司の隠れた逸品「ばらちらし」をお楽しみください。茶碗蒸し、お椀、サラダ、デザートが付いたセットです。
※ランチタイム限定。



千足屋総本店 日本橋本店

日本橋室町2-1-2 日本橋三井タワー1F MAP 1
☎10:00~18:00



日本橋美人梅酒 (Plum Wine)
156kcal (100gあたり) 1,980円
小田原産の梅「白加賀」と地酒「曾我の誉」で作った、辛口であっさりとしたこだわりの逸品。



日本橋美人イチジクジュリー

81kcal (100gあたり) 3,024円
国産の完熟イチジクの果肉をじっくり煮込みました。わずかに洋酒を加えて風味を引き立たせ、上品な味わいに仕上げました。



日本橋美人 はちみつ
303kcal (100gあたり) 1,944円
三重県桑名を中心とする春に収穫したレンゲ・ミカン・クローバー・クロガネモチを合わせた蜂蜜は、それぞれの花の風味と深いコクが特徴の贅沢な味わいです。

日本橋美人イチジクジャム

187kcal (100gあたり) 1,404円
国産の完熟イチジクにこだわった、風味豊かなジャムです。100%手作りの味をお楽しみください。



日本橋美人 百市の柿酢

32kcal (100mlあたり) 2,160円
島根県の西条柿を使い、昔ながらの選仕込みの手作り製法により低温でじっくり熟成。



日本橋美人SOYシェイクマンゴーブレンド

203kcal
店内飲食770円(テイクアウト756円)
季節の果物とヘルシーな豆乳を使ったシェイク! フレッシュマンゴーのシェイクは、濃厚な香りとやさしい甘みがくせになりそう。



日本橋美人商品



Nihonbashi Selection Gift

「日本橋美人“Japan Beauty from Edo-Tokyo”とは、江戸時代から続く伝統を身近に感じるにより培われた教養や品格、粋などの価値観を大切に“心も身体も美しい”女性を総称した江戸(東京)の地域ブランドです。

●表示価格は、全て税込み価格です。

山本海苔店 日本橋本店

日本橋室町1-8-3 室町NSビル1F MAP 2
☎10:00~18:00



日本橋美人 焼きたて海苔 二切

29kcal (1袋あたり) 1,620円
海苔は海の野菜ともいわれ、理想的な健康食品です。毎日の食卓に海苔を取り入れることで手軽に栄養補給ができ、健康的な食生活を送ることができます。



榮太樓總本舗 日本橋本店

日本橋1-2-8 MAP 1
☎10:00~18:00



室町ボンケール

日本橋室町4-3-12 MAP 15
☎8:00~20:00/土8:00~18:00 日祝休



日本橋美人あんぱん

215kcal 251円
女性を意識したヘルシーで厳選された素材を贅沢に使ったあんぱん。ビタミンB1や食物繊維などが豊富な餡は、榮太樓特製のこし餡です。



にんべん 日本橋本店

日本橋2-2-1 コレド室町1・1F MAP 2
☎11:00~19:00/土日祝10:30~19:00



日本橋美人 鯉節御ふりかけ (昆布・椎茸・ごま入り)

211kcal (70gあたり) 540円
栄養素がバランス良く含まれている、しっとりタイプのふりかけです。



日本橋美人「やすめ」シリーズ

日本橋美人「やすめ(“心身を楽にすること”の意)」シリーズは、それぞれのお店の品質でこだわりのある品をお詰め合わせた、日本橋美人商品のニューラインアップです。名店が誇る選りすぐりの逸品で、美しく贅沢なひとときをお楽しみください。



千足屋総本店 MAP 1

日本橋美人 果実やすめ

2,096円
人気のスイーツを少しずつお詰め合わせたお洒落で上品なアソートボックス。季節により組み合わせの内容・販売価格が異なります。
【販売期間】7月末日まで



スイーツ&ベーカリー 粋 MAP 1
ロイヤルパークホテル

日本橋美人 焼菓子やすめ

パウンドケーキ詰合せ(3種)
2,996kcal (3種類合計) 5,940円
フルーツ・オレンジ・チョコレートの3種類が入った「パウンドケーキ詰合せ」。ホテルメイドの甘く優しいテイストは、お手土産にも自慢の逸品です。
※ご購入の14日前までに要予約 ※要冷蔵

山本海苔店 MAP 2

日本橋美人 海苔やすめ

486円
良質な海苔を贅沢に使った海苔専門店のおめ茶漬。豊かな香りが食欲をそそります。



日本橋美人商品ディスプレイ



ロイヤルパークホテル 地下1階ショーケース



千足屋総本店 日本橋本店 メインストア1階 特設コーナー

The others

割烹 嶋村 MAP 6

日本橋美人会席 975kcal 4,600円



小津和紙 MAP 20

日本橋美人 あぶらとり紙 440円



江戸屋 MAP 47

日本橋美人 携帯用ヘアブラシ 13,200円



日本橋高島屋 S.C. 本館 7F 呉服サロン

山田松香木店「香の調べ」 MAP 10

日本橋美人御室内香

(スティック15本・香立セット) 770円

(スティック60本入) 1,650円



木を植え、森を育てることも、街づくりの大切な一部なんです。三井のすずちゃん

安全・安心への、たゆまぬ挑戦

CTI CHALLENGES FOR THE FUTURE

未来につづく安全・安心を 株式会社 建設技術研究所

〒103-8430 東京都中央区日本橋浜町3-21-1 (日本橋浜町Fタワー)
TEL.03-3668-0451 https://www.ctie.co.jp

社会の変化に“しなやかに応える”

Supple

採用・広報 発信支援
採用広報支援
採用ツール支援

外国人材 採用・定着支援
特定技能
登録支援/就業指導

受託開発・製造
電子基板設計・製造
設備作業

技術者派遣
設計・製造・評価
エンジニア

人材紹介
正社員採用支援

保育事業
保育指導
教育プログラム

株式会社 サプル
〒102-0072 東京都千代田区飯田橋1-12-15 九段大ビル5階
札幌オフィス/仙台営業所/サプルテック/フクトリー(製造拠点)/サプルグリーンキッズ(保育園)
人材派遣:13-010550 人材紹介:13-010452 登録支援機関:20登-004742
ISO 90001:2015 ISO 14001:2015 取得
https://supple.co.jp/

当社施工の大ひさしガラス

空間に太陽と健康をデザインする
窓・住器等の販売・施工

株式会社 タナチョー

東京都中央区日本橋室町3-2-1
日本橋室町三井タワー B1
国内ネットワーク/関東・関西・九州

日本橋美人めぐり

Vol.33



株式会社 タナチョー
工事営業部 広報・販売
井上 彩子 さん
株式会社 タナチョー
https://www.tanacho.com/



弊社は1894(明治27)年の創業以来、長きにわたり住まいの環境づくりを担っています。ビルのガラス工事から住宅用サッシの納入、開口部のリフォームまで幅広く手掛ける「開口部のプロ」として適切な室内環境を守る仕事をしてきました。

私は現在、工事営業部に所属し、主に「断熱窓のリフォーム」のご紹介や販売に携わっています。日本の住宅において、冬の寒さや夏の暑さの最大の原因は「窓」にあります。お住まいの窓に内窓を取り付けたり、ガラスを交換したりするだけで、住まいの断熱性能は劇的に向上します。私の役割は「光熱費を抑えたい」「結露に悩んでいる」というお客さま一人ひとりの課題に寄り添い、最適な開口部リフォームプランをご提案することです。日々の業務の中で、イベントや対面での説明をとおして、身近にありながら意外と知られていない窓の重要性や、断熱リフォームがもたらす「健康で快適な暮らし」の価値をお伝えしています。施工後にお客さまから「内窓をつけて心地いい部屋になった」と笑顔で喜んでいただけると最も嬉しく、自分の仕事にやりがいを感じる瞬間です。



日本橋室町三井タワー大ひさしガラス

「開口部を守ることは、大切な命や生活を守ること」。その使命感を胸に、歴史ある日本橋という街で、最新の技術を活かしながら皆さまのより良い住まいづくりを全力でサポートしています。これからの地域に根差した住まいの相談役として、多くの方々の心地よい暮らしに貢献していきたいと思っております。

PASTAVOLA(パスタヴォラ)日本橋

昼は絶品生パスタ、夜はワインと肴を楽しむ。店主とお客さま同士の距離が近く、街の人々に愛される温かなお店です。



海老屋美術店

十軒店(じっけんだな)の歴史を繋ぐ骨董品店。季節を彩る茶器や人形、家具など、美しい品々に出会えます。



Nihonbashi

— 私のおすすめ情報

日本橋 すこぶる

オリジナルテイ溢れるお酒と創作つまみが揃う名店。驚きのある一皿に出会える、私の日本橋の夜の楽しみです。



ヘアサロン大野 iki 日本橋本店

理容室ならではの「女性のお顔そり」が魅力。極楽な感覚と贅沢な時間に浸れる、自分へのご褒美スポットです。



Nihonbashi-bijin

My Favorite Things

お気に入りの日本橋美人商品

にんべん 日本橋本店
日本橋美人 鯉節御ふりかけ



袋を開けた瞬間に広がる豊かな風味は、一度味わうと他のふりかけに浮気できません。手軽に本格的な味わいを楽しめるので、日々の食卓を格上げしてくれる、私にとって欠かせない逸品です。

Do My Best

日本橋美人に向けて



6年前から車いす生活になりましたが、日本橋は誰もが差別なく自然に受け入れてくれる、非常に心地よい環境です。日本橋室町エリアマネジメントの方が企画される「ユニバーサルデザイン調査ツアー」や「障害者インクルージョンセッション」などを通じて、互いをわかり合おうとする真摯な想いに触れる機会にも恵まれました。このような理解と優しさが詰まった地で過ごせるから、私の心も美しく磨いてくれると感じています。日本橋で生き生きと働き、充実した日々を過ごすことが、私にとっての「日本橋美人への努力」です。

企業プレゼント

オプティカル 一輪挿し

抽選で 1名様



応募期間：2026年6月20日～9月19日

応募方法：東京中央ネットのプレゼントページに表示される「タナチョー」企業プレゼントの応募フォームから応募ください。

プレゼントページURL
https://www.web.tokyochuo.net/blank-10



日本橋美人 応援男子

弊社は、障害に直面する人々を「困難を乗り越えるすごい人(リードユーザー)」と捉え、リードユーザーとのインクルーシブデザインの研究と実践をしています。井上さんにはリードユーザーとしてワークショップにご協力いただいています。電動車いすのパワーとスピードに驚く子供たちを見守る、井上さんの穏やかな表情が印象に残っています。

※インクルーシブデザインとは、製品やサービスの開発において、これまでメインターゲットから外されがちだった障害者、高齢者、外国人などをチームに加え、企画・開発の初期段階から一緒にプロセスを進めていくデザイン手法です。



株式会社ヘテヘ 小澤大輔さん

Information

- パスタヴォラ 日本橋店 日本橋室町1-12-6 日本橋ムロホンビル 4/1F TEL.03-6271-8580 11:30～15:00 LO、15:00～22:00 (21:00 LO) 日 https://pastavola.com/ MAP 57
- 日本橋 すこぶる 日本橋室町1-12-8 日本橋ムロホンビル 5 TEL.03-6665-0366 18:00～24:00 不定休 https://www.instagram.com/nihonbashi_sukoburu/ MAP 58
- ヘアサロン大野 iki 日本橋本店 日本橋室町3-3-1 E.T.S.室町ビル B1 TEL.03-3213-0458 10:00～19:30/土日祝 10:00～19:00 火 https://hair-ono.com/salon/tokyo/nihonbashi/ MAP 49
- 海老屋美術店 日本橋室町 3-2-18 TEL.03-3241-6543 1/1 https://e-ebiya.com/ MAP 63
- にんべん 日本橋本店 日本橋室町 2-2-1 COREDO室町 1・1F 11:00～19:00/土日祝 10:30～19:00 コレド室町休館日に準ずる MAP 2

日本橋美人シリーズ
イチジクジャム、イチジクジェリー
国産のイチジクにこだわった千疋屋総本店自慢の逸品です。
www.sembikiya.co.jp

140種類もの焼立てのパンをどうぞ!
(会議やパーティなどに、サンドイッチの盛合せやランチボックスもご用意します。)
営業時間 8:00AM～8:00PM (土曜日8:00AM～6:00PM)
定休日 日曜日・祭日

千疋屋総本店のパン工房 〒103-0022 東京都中央区日本橋室町4-3-12
Bon Cœur TEL.03-5201-3811 FAX.03-5201-3815
http://www.bansei-gp.com/boncoeur.html
パンセイグループ

日本橋のたもとで、歴史を紡ぎ300年余り。食を通じて、人々に幸せを届け続ける国分のセレクトショップ「ROJI本橋」。

ROJI 日本橋 ROJI本橋 オンラインはこちらから
〒103-9241 東京都中央区日本橋1-1-1 国分ビル1階
TEL.03-3276-4162 (ヨイロジ)
営業時間: 11:00～18:30(平日)
10:30～18:00(土・日・祝日)
休 店 日: 毎月末日
https://www.roji-nhb.jp/

COURTYARD BY MARRIOTT
Tokyo Station

コートヤード・バイ・マリオット東京ステーション
〒104-0031 東京都中央区京橋 2-1-3
TEL: 03-3516-9600 (代表)

海苔ひとすじ 百七十余年
山本海苔店

にんべん 日本橋本店
東京都中央区日本橋室町2-2-1 COREDO室町1・1F
www.ninben.co.jp

日本橋の飴 がんこに三角
有平糖梅ぼ志飴

東京都中央区日本橋 1-2-8
榮老楼徳本舗
www.eitaro.com

CHIC TOKYO STAY
粋な街の、意気なおもてなし

ロイヤルパルホテル 〒103-8520 東京都中央区日本橋蛸殻町 2-1-1
TEL.03-3667-1111 (代表) https://www.rph.co.jp



■催事の内容や会期が変更になる場合がございますので、最新情報は主催者のホームページなどでご確認ください。

コレド日本橋

MAP 9

アプリ de 支払い限定 5のつく日5ポイント

コレド日本橋で、毎月5のつく日に三井ショッピングパークアプリの「アプリ de 支払い」でお支払いされると、通常は100円につき2ポイントが5ポイントになります。

日本橋三井タワー/コレド室町1・2・3/ コレド室町テラス

MAP 1 2 3 4 6

バナナ・リパブリック、コレド室町3にウィメンズストアをオープン

2026年4月、コレド室町3にウィメンズ限定の「バナナ・リパブリック」がオープン。上質な素材とクラフトマンシップを追求するウィメンズアパレルを中心に、バッグ、スカーフ、ベルト、ジュエリーといった日常のスタイリングを洗練させるアクセサリまで幅広く展開します。

※営業時間についてはコレド室町施設ウェブサイトをご確認ください。

コレドがもっと楽しくなる情報満載のコレドマガジンはこちらから!



千疋屋総本店

MAP 1

6/1～7/15 お中元好適品フェア

7/16～8/7 暑中お祝い好適品フェア

8/8～9/6 残暑お祝い好適品フェア

9/1～21 祝・敬老の日フェア

※詳しくは、千疋屋総本店ホームページをご覧ください。
<https://www.sembikiya.co.jp/>



日本橋倶楽部

MAP 4

一般公開講演会

【会費】500円 ※要電話予約 TEL: 03-3270-6661

6/25 15:00～16:30

演題:「100年後に残すべき大切なもの」
～江戸文化が磨いた武家の礼法～

講師:坂井 志暢氏 (一般社団法人日本礼法道協会 代表理事)

要旨:「80年の時代変化の中で失われつつある日本人の精神性や品格を、礼法を通して見つめ直し、後世へ繋いでいくこと」

日本橋高島屋 S.C. (本館)

MAP 10

～7/13 2026 高島屋 夏の贈りもの

[高島屋のお中元]ばらのギフトセンター

6/17～29 《予約優先》紳士服イーゼーメード2着セール

7/1～6 久慈琥珀展

7/8～13 アートの祭典

7/15～27 半年に一度のタカシマヤインテリアフェスティバル
(同時開催) [昭和西川]夏の快適寝具フェア

7/29～8/3 つづくつなぐマーケット

7/29～8/10 徹子の部屋50周年展 ～愛を込めて～《有料》

8/5～17 《予約優先》紳士服イーゼーメード2着セール

8/5～8 婦人服地・毛糸・洋裁小物バーゲン

8/5～8 婦人服スペシャルサマーバーゲン PART1

8/9～12 婦人服スペシャルサマーバーゲン PART2

8/13～17 婦人服スペシャルサマーバーゲン PART3

8/12～18、8/20～24

ザ・ファミリー・オブ・マン写真展

人類愛と平和のビジョンを、いま再び《有料》

8/20～24 暮らしを彩るタクミの仕事 (工芸品展示・即売)

8/26～9/6 柳宗悦が出会った沖縄の美 琉球の民藝《有料》

8/26～9/7 全国各地の郷土が育む、暮らしに宿る美、民藝展 (展示・即売)

※各催しごとに閉場時間が異なります。

※都合により内容が変更・中止になる場合がございます。

◆8月19日(水)は休業とさせていただきます。※東館ポケモン

センターウキョーDX & ポケモンカフェのみ営業いたします。

※営業日・営業時間につきましては、日本橋高島屋S.C.

のホームページをご覧ください。

<https://www.takashimaya.co.jp/nihombashi/>

departmentstore/



三井記念美術館

MAP 2

～6/21

特別展 岐阜県現代陶芸美術館コレクション

ティーカップ・メリーゴーラウンド

ヨーロッパ陶磁にみるモダンデザイン100年

【休館日】6/15

7/4～8/30

特別展 京都・真如堂の名宝

【休館日】月曜日 (但し7/20は開館)、7/21

【開館時間】10:00～17:00 (最終入館16:30)

※その他、最新の開館情報は三井記念美術館

ホームページでご確認ください。

<https://www.mitsui-museum.jp/>



日本橋地域の行事

6/30～7/10 人形町商店街中元大売り出し

人形町商店街協同組合 <http://www.ningyocho.or.jp>

6/30 夏越の大祓

小網神社 <http://www.koamijinja.or.jp/>

7/5 大江戸問屋祭り

横山町馬喰町新道通り会 <http://tonyamatsuri.com/>

7/26 名橋「日本橋」橋洗い

名橋「日本橋」保存会
<http://www.nihonbashi-meikyoku.jp/>

7月開催予定

ECO EDO 日本橋

日本橋・八重洲・京橋エリア

主催:ECO EDO 日本橋 実行委員会

一般社団法人日本橋室町エリアマネジメント

<http://www.nihonbashi-tokyo.jp/ecoedo/>

9/25～10/13

第19回 EDO ART EXPO

第15回 東京都の児童・生徒による“江戸”書道展

<https://tokyochuonet.wixsite.com/edoartexpo>

山本海苔店

MAP 29

～7/15 福引抽選会

お品代税込3,240円お買い上げごとに1回抽選にご参加いただけます。
特賞:ギフト券(1万円分)×10名様など

～7/23 本州・四国一律送料330円

推奨商品3品目またはお届け先1件につき、お品代税込5,400円以上お買い上げで本州・四国一律送料330円でお届けいたします。

～7/23 クーポン券プレゼント

お品代税込10,800円以上お買い上げで、2026年8月1日～9月30日の期間ご来店でご利用いただけるクーポン券をプレゼントいたします。

ロイヤルパークホテル

MAP 1

7/1～31 願いが叶う夏星の祭典～天の川に願いを込めて～

メインロビーに天の川が輝くこの場所は、365日、願いが叶うホテル。
夏の夜空に想いを馳せ、きらめく美味をお楽しみください。

・鉄板焼 すみだ (20F)

【時間】平日 11:30～14:00

【料金】8,500円

・日本料理 源氏香 (5F)

【時間】17:30～21:00

【料金】17,000円

・中国料理 桂花苑 (B1F)

【時間】平日 11:30～14:00

土・日・祝日 11:30～14:30

【料金】8,500円

・シェフズダイニング シンフォニー (1F)

【時間】17:30～21:00

【料金】7,700円

7/1～31 サマーフルーツアフタヌーンティー

～7月 シャインマスカットと桃のアフタヌーンティー～

・ロビーラウンジフォンテーヌ (1F)

【時間】11:00～17:00

【料金】9,000円 (スミックスターの紅茶を含む17種類のフリードリンク付)

～9/30 涼麺

・中国料理 桂花苑 (B1F)

【時間】平日 ランチ 11:30～14:00

ディナー 17:30～21:00

土・日・祝日 ランチ 11:30～14:30

ディナー 17:30～21:00

【料金】五目冷やし麺 (醤油ダレまたは胡麻ダレ)

冷やし担々麺

シーフードと青海苔入り冷やし和え麺

各3,600円

7/4～8/30 ハワイアンランチブッフェ

※土・日・祝日 および 8/10、12～14開催

・シェフズダイニング シンフォニー (1F)

【時間】1部 11:30～13:00 2部 13:30～15:00

【料金】お一人様 6,000円/お子様 3,500円

7/3～8/30 ハワイアンディナーブッフェ

※金・土・日・祝日 および 8/10、12、13開催

・シェフズダイニング シンフォニー (1F)

【時間】17:30～21:00

【料金】お一人様 8,500円/お子様 4,000円

※お子様は4～12歳の方とさせていただきます。

※料金には消費税・サービス料 (15%)が含まれます。

※料金やご予約など、内容の詳細はロイヤルパークホテル

ホームページをご覧ください。

<https://www.rph.co.jp>

心を尽くし、技で魅せる粋な一皿を
洗練された上質な空間で、心豊かなひとときを。

20F 鉄板焼 **すみだ**

B1F 中国料理 **桂花苑**

5F 日本料理 **源氏香**

1F シェフズダイニング **Symphony**

ROYAL PARK HOTEL 103-8520 東京都中央区日本橋蛸薬町2-1-1 (東京メトロ半蔵門線・水天宮前駅に直結 [4番出口])
《レストラン予約専用ダイヤル》 TEL: 03-5641-3600 受付時間 9:00～19:00

伝統と今をむすぶ
日本の食文化の
新たな中心地。

日本の食を支えてきた老舗による
伝統をアレンジした美味しさや
アイテムを多彩に取り揃えました。
日本橋から発信する新たな食文
化をご堪能下さい。※営業時間は
店舗により異なります。詳しくはホ
ームページをご確認ください。

COREDO室町1 Mitsui Shopping Park Urban 三井不動産
東京メトロ銀座線・半蔵門線「三越前駅」直結

シネマ、食事、お買物
一日中楽しめる
こだわりスポット。

日本橋エリア初となるシネコンや
ライブ感あふれる名店のデリ、和
洋中のレストランまで。見て楽しい、
食べて美味しいを堪能する豊かな
時間をお届けします。※営業時間は
店舗により異なります。詳しくはホ
ームページをご確認ください。

COREDO室町2 Mitsui Shopping Park Urban 三井不動産
東京メトロ銀座線・半蔵門線「三越前駅」直結

食とくらしの
とっておきが揃った
心地よい空間。

ジャパンメイドの生活雑貨をはじめ、
インテリアやファッション小物など、
選りすぐりの注目アイテムがずらり。
洗練されたライフスタイルをご提案
します。※営業時間は店舗により異
なります。詳しくはホームページご
確認ください。

COREDO室町3 Mitsui Shopping Park Urban 三井不動産
東京メトロ銀座線・半蔵門線「三越前駅」直結

集い・遊び・
くつろぐ、新しい
日本橋文化を提供

台湾発ブランドをはじめ、手土産に
最適な雑貨や食のセレクトショップ、
バラエティ豊かな飲食店舗が集結。
歴史と伝統の日本橋で、価値ある
時間をお過ごしください。※営業時
間は店舗により異なります。詳しく
はホームページをご確認ください。

COREDO室町テラス Mitsui Shopping Park Urban 三井不動産
東京メトロ銀座線・半蔵門線「三越前駅」直結