



“Japan Beauty from Edo-Tokyo” ～心も身体も美しく～

2025/26 冬号

# 日本橋美人 新聞

No.64  
Since 2006

発行 日本橋美人プロジェクト事務局 (NPO法人 東京中央ネット 日本橋美人推進協議会) 2025.12.15



上質でこだわりのある逸品をお手許に

日本橋美人推進協議会プロデューサー

山田 晃子

「日本橋美人商品」は老舗、企業、ホテルなどと協力して2005年に誕生しました。名店が誇る選りすぐりの逸品で、贅沢で美しいひとときをお楽しみください。私たちは「日本橋美人商品」を心をこめてお届けしています。

ロイヤルパークホテル

MAP ①



1F スイーツ&ベーカリー 粋

日本橋美人

パルメザンフランス

フランスパンの生地にはバターと粉チーズを丁寧に織り込んで、ふっくらと風味豊かに焼き上げました。  
715kcal 486円

B1F ロイヤルスコップ

日本橋美人カクテル

日本橋美人梅酒を使用した爽やかな飲み口が人気。ほのかに紅をさしたような可愛らしい色合いに、ミニチュアローズが印象的で日本橋美人にぴったりです。  
2,000円



1F フォンテーヌ

日本橋美人あんみつパフェ

榮太樓總本舗とコラボしたパフェは、ヨーグルト風味のパンナコッタにバニラアイス、フルーツが入り、榮太樓の寒天と餡をトッピング。  
673kcal 1,900円



B1F 矢の根寿司 ロイヤルパークホテル店

ばらちらし「日本橋美人セット」

矢の根寿司の隠れた逸品「ばらちらし」をお楽しみください。茶碗蒸し、お椀、サラダ、デザートが付いたセットです。  
837kcal 6,578円 ※ランチタイム限定。

千足屋総本店 日本橋本店

MAP ①



日本橋美人

イチジクゼリー

国産の完熟イチジクの果肉をじっくり煮込みました。わずかに洋酒を加えて風味を引き立たせ、上品な味わいに仕上げました。  
81kcal (100gあたり) 3,024円



日本橋美人

百市の柿酢

島根県の西条柿を使い、昔ながらの鑊仕込みの手作り製法により低温でじっくり熟成。  
32kcal (100mlあたり) 1,944円



日本橋美人

梅酒 (Plum Wine)

小田原産の梅「白加賀」と地酒「曾我の誉」で作った、辛口であっさりとしたこだわりの逸品。  
156kcal (100gあたり) 1,650円



日本橋美人イチジクジャム

国産の完熟イチジクにこだわった、風味豊かなジャムです。100%手作りの味をお楽しみください。  
187kcal (100gあたり) 1,404円



日本橋美人 はちみつ

三重県桑名を中心とする春に収穫したレンゲ・ミカン・クローバー・クログアネモチを合わせた蜂蜜は、それぞれの花の風味と深いコクが特徴の贅沢な味わいです。  
303kcal (100gあたり) 1,944円



日本橋美人商品は、誕生から20周年を迎えました

HAPPY ANNIVERSARY  
Since 2005

## 日本橋美人商品

20年のあゆみ

「日本橋美人“Japan Beauty from Edo-Tokyo”」とは、江戸時代から続く伝統を身近に感じることにより培われた教養や品格、粋などの価値観を大切にする“心も身体も美しい”女性を総称した江戸(東京)の地域ブランドです。

2025

日本橋美人

「やすめ」シリーズ誕生

2017

2006

「日本橋美人新聞」創刊

2005

「日本橋美人商品」誕生

2003

「日本橋都市観光マップ」創刊

2002

「東京中央ネット」設立

にんべん 日本橋本店

MAP ②



日本橋美人 鯉節御ふりかけ

(昆布・椎茸・ごま入り)  
栄養素がバランス良く含まれている、しっとりタイプのふりかけです。  
211kcal (70gあたり) 540円

榮太樓總本舗

日本橋本店

MAP ⑬



室町ボンクール

MAP ⑮



日本橋美人あんぱん

女性を意識したヘルシーで厳選された素材を贅沢に使ったあんぱん。ビタミンB1や食物繊維などが豊富な餡は、榮太樓特製のこし餡です。  
215kcal 251円



山本海苔店

日本橋本店

MAP ⑳



日本橋美人 焼きたて海苔 二切

海苔は海の野菜ともいわれ、理想的な健康食品です。毎日の食卓に海苔を取り入れることで手軽に栄養補給ができ、健康的な食生活を送ることができます。  
29kcal (1袋あたり) 1,620円



## 日本橋美人「やすめ」シリーズ

「日本橋美人 やすめ(“心身を楽にすること”の意)」シリーズは、それぞれのお店の上質でこだわりのある品をお詰め合わせた、日本橋美人商品のニューラインナップです。名店が誇る選りすぐりの逸品で、美しく贅沢なひとときをお楽しみください。



榮太樓總本舗

カフェ E-chaya

MAP ⑬

日本橋美人 小豆やすめ

ポリフェノールや天然ミネラル成分が含まれている小豆。小豆餡を薄い生地で包み香ばしく焼き上げた「名代金鰯」と「あずき茶」のセットです。  
660円



山本海苔店

MAP ㉑

日本橋美人 海苔やすめ

良質な海苔を贅沢に使った海苔専門店のおうめ茶漬け。豊かな香りが食欲をそそります。  
486円



千足屋総本店

MAP ①

日本橋美人 果実やすめ

人気のスイーツを少しずつお詰め合わせたお洒落で上品なアソートボックス。季節により組み合わせの内容・販売価格が異なります。  
2,096円 【販売期間】～12/31



ロイヤルパークホテル

スイーツ&ベーカリー 粋

MAP ①

日本橋美人 焼菓子やすめ

パウンドケーキ詰合せ(3種)

フルーツ・オレンジ・チョコレートの3種類が入った「パウンドケーキ詰合せ」。ホテルメイドの甘く優しいテイストは、お土産にも自慢の逸品です。  
2,996kcal (3種類合計) 5,400円  
※ご購入の14日前までに要予約 ※要冷蔵

その他の日本橋美人商品.....

割烹 嶋村

MAP ㉔

日本橋美人会席

975kcal 4,600円



江戸屋

MAP ④

日本橋美人 携帯用ヘアブラシ

13,200円



小津和紙

MAP ㉒

日本橋美人 あぶらとり紙

440円



日本橋高島屋 S.C. 本館 7F 呉服サロン

MAP ⑩

山田松香木店「香の調べ」

日本橋美人御室内香

(スティック15本・香立セット) 770円

(スティック60本入) 1,650円



「日本橋美人商品」は

日本橋美人ホームページでも

ご紹介しております。



SHIMZ  
子どもたちに誇れるしごとを。  
清水建設  
SHIMIZU CORPORATION  
SHIMZ

安全・安心への、たゆまぬ挑戦  
CTI  
CHALLENGES  
FOR THE FUTURE  
未来につづく 株式会社 建設技術研究所  
〒103-8430 東京都中央区日本橋浜町3-21-1 (日本橋浜町Fタワー)  
TEL.03-3668-0451 https://www.ctie.co.jp

当社施工の大ひさしガラス  
空間に太陽と健康をデザインする  
窓・住器等の販売・施工  
株式会社 タナチョー  
東京都中央区日本橋室町3-2-1  
日本橋室町三井タワー B1  
国内ネットワーク/関東・関西・九州

CHIC TOKYO STAY  
粋な街の、意気なおもてなし  
ロイヤルパークホテル  
〒103-8520 東京都中央区日本橋蛸屋町2-1-1  
TEL.03-3667-1111 (代表) https://www.rph.co.jp



同時開催

第14回 東京都の児童・生徒による

# “江戸”書道展

NPO法人 東京中央ネットは日本の伝統文化を次世代に繋いでいく、伝統継承事業の一環として2010年から“江戸”書道展を開催しています。今年も「江戸から連想する言葉」を題材に作品を公募し、6,000点以上の応募作品の中から39社のスポンサー企業のご協力により企業賞を授与した215の入選作品を書道展示パビリオン(会場)で展示し、WEB上でもネット展示をおこないました。

書 書道展示パビリオン(会場)

栄太樓總本舗 日本橋本店、江戸屋、千疋屋総本店 日本橋本店、中央区観光情報センター、東京シティアターミナル、にんべん 日本橋本店、ピアウエストスクエア、港区観光インフォメーションセンター、山本海苔店 日本橋本店、YUITO日本橋室町野村ビル、リバーシティ M-SQUARE

書 “江戸”書道ネット展示 <http://www.tokyochuo.net/edoartexpo/shodo/>

入選者とその作品が「“江戸”書道ネット展示」で発表されました。



EDOART EXPO賞  
佐藤 多恵  
東村山市立 東村山第二中学校 3年



お寄せいただいたメッセージ

◆家族で参加しました!楽しかったです!(10歳未満女性) ◆浮世絵の重ね押しスタンプもできて、いろいろな場所を巡って楽しかったです!(10代男性) ◆スタンプラリーをしながら、こんな浮世絵があるのだなといつも勉強させていただいております(20代女性) ◆楽しみながら街を回ることができました。来年も是非参加したいです(20代女性) ◆素敵なお取り組みをありがとうございます(30代女性) ◆いろいろなお土産を購入できて、有意義でした(30代男性) ◆三井記念美術館で応募ハガキをいただきました。このラリーですみだ北斎美術館へ行ってみたいと思いました(40代女性) ◆世界中に大きな影響を与えた町人文化の魅力を再確認する、またとない機会となりました(40代男性) ◆この時期になるといろいろなところへ行けるのでとても楽しみです(50代女性) ◆スタンプ版ラリーは、浮世絵が出来上がっていくのが良かった。浮世絵の現物が飾ってあり楽しめた(50代男性) ◆浮世絵について身近に感じられるようになりました(50代男性) ◆日本の文化を楽しく学べる良い取り組みだと感じました(60代女性) ◆老舗の新品を購入しながら展示も一層楽しみつつ、浮世絵スタンプラリーを巡りました(60代女性) ◆60歳の還暦の節目に、このラリーに参加しました(60代男性) ◆浮世絵、書道をはじめ、江戸の美に触れると、日本人としての誇りを感じます(70代女性) ◆とても充実した企画、展示で、見ごたえがありました(70代女性) ◆すっかり秋の風物詩として定着しましたネ♡(70代男性)



千疋屋総本店 日本橋本店



中央区観光情報センター



東京シティアターミナル



にんべん 日本橋本店



YUITO日本橋室町野村ビル



リバーシティ M-SQUARE



港区観光インフォメーションセンター



ピアウエストスクエア

## 店舗フェア

公式ガイドブックの「店舗フェア」クーポン券をご提示いただいた方に、割引やプレゼントなどの優待をいたしました。

●店舗フェア会場 栄太樓總本舗 日本橋本店、芝神明榮太樓、新正堂、千疋屋総本店 日本橋本店、山本海苔店 日本橋本店、ロイヤルパークホテル



新正堂



芝神明榮太樓

## 水辺イベント

共催：(株)建設技術研究所

『第12回 江戸東京・川のなぜなぜ舟めぐり』

河川構造物や橋梁など水辺から見えるインフラについて、土木技術者がわかりやすくご案内する4コース計14便の特別なクルーズを開催しました。



今年は東京港を知る「芝浦コース」を新たに運航しました。

日本橋美人シリーズ

イチジクジャム、イチジクジュリー

国産のイチジクにこだわった千疋屋総本店自慢の逸品です。

[www.sembikiya.co.jp](http://www.sembikiya.co.jp)

NIHOMBASHI  
千疋屋 総本店  
TOKYO 103-54

東京都中央区日本橋室町2-1-2  
日本橋三井タワー1階  
tel.03-3241-0877

うま味、海苔は山本

山口、海苔は山本

山本海苔店 YAMAMOTO NORI

フリーダイヤル 0120-236222

フリーダイヤルの受付 9:00-17:00 (土・日・祝日を除く)

にんべん

江戸・日本橋 創業元禄十二年

鮎節専門店

にんべん 日本橋本店  
東京都中央区日本橋室町2-2-1 COREDO室町1・1F  
[www.ninben.co.jp](http://www.ninben.co.jp)

日本橋の飴

がんこに三角

有平糖 梅ぼ志飴

梅ぼ志飴 Umoboshi

東京都中央区日本橋1-2-5  
栄太樓總本舗  
0120-284806  
<http://www.eitaro.com>



# EDO ART EXPO/Edo-Shodo Exhibition by Tokyo school children

EDO ART EXPO 実行委員会では国内外からの来訪者に、日本の伝統や文化に触れていただく機会になることを  
願い、本年度も「EDO ART EXPO」と「東京都の児童・生徒による「江戸」書道展」を開催しました。  
これらの事業は中央区、千代田区、港区、墨田区の名店、企業、ホテルや文化・観光施設など、既存の施設が  
パビリオン(会場)として連携し、19日間の会期中には約31万人の方々にお越しいただきました。  
また、事業にご賛同の100社以上の企業や団体から、さまざまなご支援を賜っております。  
ご来場の皆さまと、関係各位のご協力に心より感謝とお礼を申し上げます。

EDO ART EXPO 実行委員会

## 第18回 EDO ART EXPO

「浮世絵展示パビリオン」では、NHK大河ドラマ「べらぼう」で話題の江戸時代に活躍  
した、出版プロデューサー・葛重こと葛屋重三郎と関わりのあった浮世絵師たちの  
作品を中心に展示いたしました。公式ホームページの「浮世絵ネット展示」は、現在も  
開催中です。

また、EDO ART EXPOのコンセプト「江戸の美意識」に関わる所蔵作品を有する  
美術館や博物館、ギャラリーなどが「関連展示パビリオン(会場)」として連携しました。

### 浮世絵展示パビリオン(会場)

榮太樓總本舗 日本橋本店、江戸屋、新正堂、千足屋総本店 日本橋本店、  
山本海苔店 日本橋本店、YUITO日本橋室町野村ビル、ロイヤルパークホテル

### 関連展示パビリオン(会場)

イチマス田源呉服問屋ミュージアム、伊場仙浮世絵ミュージアム、  
江戸屋所蔵刷毛ブラシ展示館、江東区深川江戸資料館、十思スクエア葛重ギャラリー、  
すみだ北斎美術館、風の博物館、中央区立郷土資料館、葛重通油町ギャラリー、  
日枝神社「宝物殿」、三井記念美術館、山田書店ギャラリー

### 浮世絵ネット展示 <http://www.tokyochuo.net/edoartexpo/ukiyo/>

浮世絵展示パビリオン(会場)に展示した、浮世絵作品をご高覧ください。



## “Japan Beauty from Edo-Tokyo” 江戸の美意識



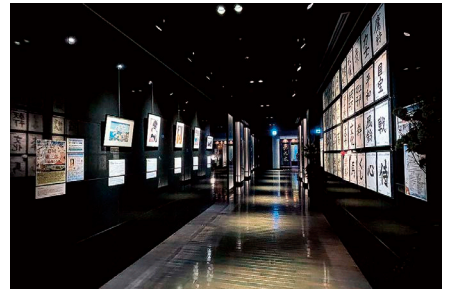
## 葛屋重三郎と絵師たち



榮太樓總本舗 日本橋本店



千足屋総本店 日本橋本店



YUITO日本橋室町野村ビル



ロイヤルパークホテル



中央区立郷土資料館



日枝神社「宝物殿」



江戸屋/江戸屋所蔵刷毛ブラシ展示館



風の博物館

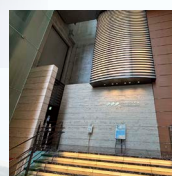
### ARTラリー

すみだ北斎美術館と三井記念美術館で入館チケットをご購入された方に、美術館のチケットなどの企業賞が当たる応募券をお渡しました。

●ラリー会場 すみだ北斎美術館、三井記念美術館



すみだ北斎美術館



三井記念美術館

### S&Nラリー

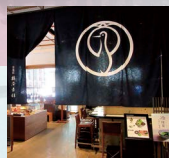
人気のスイーツと名店が誇る選りすぐりの日本橋美人商品のコラボ「S&Nラリー」では、対象商品をご購入された方に素敵な企業賞が当たる応募券をプレゼントしました。

●ラリー会場 上島珈琲店コレド日本橋店、割烹 嶋村、芝神明榮太樓、新正堂、スイーツ&ペカリー 粹、  
鶴屋吉信TOKYO MISE、にんべん 日本橋本店、パピーズ ヤエチカ、フォンテーヌ、二葉家、  
北海道フーディスト ヤエチカ店、MATSUZAKI SHOTEN、マネケンヤエチカ店、室町ボンクール、  
矢の根寿司 ロイヤルパークホテル店、山田松香木店、霊岸島梅花亭、ロイヤルスコッツ ほか

※各ラリーの当選者の発表は、賞品の発送をもってかえさせていただきます。



山田松香木店



鶴屋吉信 TOKYO MISE



室町ボンクール

### 浮世絵ラリー

参加費無料の「浮世絵ラリー」は、スマートフォンを使う「スマ步・浮世絵スタンプラリー」と応募用紙にスタンプを重ね押しする「スタンプ版・浮世絵ラリー」でお選びいただき、ラリーを完成させると企業賞の抽選にご応募いただきました。

●ラリー会場 榮太樓總本舗 日本橋本店、コートヤード・バイ・マリオート 東京ステーション、コレド日本橋、風の博物館、中央区観光情報センター、中央区立郷土資料館、東京シティアターミナル、日本橋観光案内所、日枝神社、ピアウエストスクエア、室町ボンクール、山田書店ギャラリー、山本海苔店 日本橋本店、YUITO日本橋室町野村ビル、リバーシティ M-SQUARE、両国観光案内所 ほか



両国観光案内所



コレド日本橋



コートヤード・バイ・マリオート 東京ステーション



**COURTYARD BY MARRIOTT**  
Tokyo Station

コートヤード・バイ・マリオート 東京ステーション  
〒104-0031 東京都中央区京橋 2-1-3  
TEL: 03-3516-9600 (代表)

**JR東京駅八重洲地下中央改札から、すぐ**

**Yaechika**  
@yaechika  
<https://yaechika.com/>  
ヤエチカ

**140種類もの焼立てのパンをどうぞ!**  
(会葬やパーティなどに、サンドイッチの盛合せやランチボックスもご用意します。)  
営業時間 7:30AM~8:00PM (土日祝8:00AM~6:00PM)  
定休日 日曜日・祭日

**Bon Cœur**  
BAKERY&CAFE  
〒103-0022 東京都中央区日本橋室町4-3-12  
TEL: 03-5201-3811 FAX: 03-5201-3815  
<http://www.bansei-gp.com/boncoeur.html>  
パンセイグループ

**ROJI**  
日本橋  
オンラインは  
こちらから  
<https://www.roji-nhb.jp/>

日本橋のたもとで、歴史を紡ぎ300年余り、  
食を通じて、人々に幸せを届け続ける  
国分のセレクトショップ「ROJI日本橋」。

〒103-8241 東京都中央区日本橋1-1-1 豊分ビル1階  
TEL: 03-3576-4162 (ヨロシク)  
営業時間: 11:00~18:30(平日)  
10:30~18:00(土・日・祝日)  
休 店 日: 毎月末日



# 日本橋関連催事情報

2025年12月～2026年3月

■催事の内容や会期が変更になる場合がございますので、最新情報は主催者のホームページなどでご確認ください。

## コレド日本橋

MAP ⑨

### アプリ de 支払い限定 5のつく日5ポイント

コレド日本橋で、毎月5のつく日に三井ショッピングパークアプリの「アプリ de 支払い」でお支払いされると、通常は100円につき2ポイントが5ポイントになります。

## 日本橋三井タワー/コレド室町1・2・3/コレド室町テラス

MAP ①②③④⑥

### 12月 コレド室町3に「azabu tailor」NEW OPEN

“Cool, Cozy, Classic”をコンセプトに掲げるファッションテーラーのパイオニア。日本でいち早く明快的オーダーシステムを導入し、国内直営工場で仕立てる高品質なパーソナルオーダースーツをご提供しています。

※年末年始の営業時間についてはコレド室町施設ウェブサイトにてご確認ください。

コレドがもっと楽しくなる情報満載のコレドマガジンはこちらから！



## 千足屋総本店

MAP ①

### 1/2～1/7 新春寿フェア

### 1/2～3/31 真紅な苺のごあいさつ (ストロベリーオンパレード)

### 1/8～2/3 寒中お見舞い好適品フェア

### 2/1～2/14 フルーティーバレンタインフェア

### 3/1～3/14 フルーティーホワイトデーフェア

※詳しくは、千足屋総本店ホームページをご覧ください。<https://www.sembikiya.co.jp/>



## 東京シティアターミナル

MAP ①①

### 12/20 クリスマス イベント

### 3/7 T-CATマスコットキャラクター またたびくん バースデーイベント

## 日本橋倶楽部

MAP ④

### 一般公開講演会

【入場料】500円 ※要電話予約 TEL：03-3270-6661

12/22(月) 15:00～16:30

演題：フレイル2.0

講師：大内 耐義氏 (国家公務員共済組合連合会 虎の門病院名誉院長)

演題：今からでも遅くない！フレイル予防の筋トレ術

講師：田邊 解氏 (筑波大学 体育系准教授・SWC政策開発研究センター 副センター長)

## 日本橋高島屋 S.C. (本館)

MAP ⑩

～12/22

2025 高島屋 冬の贈りもの【高島屋のお歳暮】  
ばらのギフトセンター

12/10～16 冬の婦人服バゲーン

12/10～22 「人間 栖鳳」知られざる竹内栖鳳〈入場無料〉

12/17～22 婦人服年末セール

12/24～29 年末 手織り絨毯・敷物バゲーン

12/27～31 歳末・迎春 食料品特集

1/3～7 第70回 現代書道二十人展《有料》

1/4～7 七緒の「和トセトラ」2026 新春Part 1

1/9～12 七緒の「和トセトラ」2026 新春Part 2

第74回 上品會

新春 振袖フェスティバル

〈予約優先〉紳士服イージーメード2着セール

1/14～19 半年に一度のタカシマヤインテリアフェスティバル

1/22～2/14 ～年に一度のショコラの祭典～アムール・デュ・ショコラ

2/15～23 〈予約優先〉紳士服イージーメード2着セール

2/17～23 第77回 東西名匠老舗の会

2/26～3/2 第57回 現代女流書展《有料》

つづくつなぐ マーケット

※各催しごとに開場・閉場時間が異なります。

※都合により内容が変更・中止になる場合がございます。

※1月1日(木・祝)・2日(金)、2月24日(火)は全館休業とさせていただきます。

※年末年始は営業時間が異なります。

※営業日・営業時間につきましては、日本橋高島屋S.C.のホームページをご覧ください。

<https://www.takashimaya.co.jp/nihombashi/departmentsstore/>



## にんべん 日本橋本店

MAP ②

12/15～31 歳末フェア

※詳しくは株式会社 にんべん ホームページをご確認ください。

<https://www.ninben.co.jp/store/honten/>

## 三井記念美術館

MAP ②

12/6～2/1 国宝 熊野御幸記と藤原定家の書

【開館時間】10:00～17:00(最終入館16:30)

【休 館 日】月曜日(但し1/5、1/12、1/26は開館)、12/27～1/3、1/13、1/25

2/21～4/5 開館20周年特別展

生誕1200年 歌仙 在原業平と伊勢物語

【開館時間】10:00～17:00(最終入館16:30)

【休 館 日】2/22、3/16

※その他、最新の開館情報は三井記念美術館ホームページをご確認ください。

<https://www.mitsui-museum.jp/>



## 日本橋地域の行事

12/26～28 薬研堀不動尊 納めの歳の市・歳末大出庫市  
薬研堀不動院通り、清杉通り

12/25～31 人形町 歳の市  
人形町通り

12/31 年越の大祓、除夜祭  
小網神社 <https://www.koaminjinja.or.jp/>

1/1～7 日本橋七福神めぐり  
<https://www.nihonbashi-shichifukujin.gr.jp/>  
●笠間稲荷神社(寿老神) ●相森神社(恵比寿神)  
●小網神社(福祿寿) ●松島神社(大国神)  
●水天宮(弁財天) ●茶ノ木神社(布袋神)  
●末廣神社(毘沙門天)

1/5 初水天宮  
水天宮 <http://www.suitengu.or.jp/>  
2/3 節分祭  
笠間稲荷神社東京別社(日本橋浜町)  
2月下旬～3/3 桃の節句 雛まつり  
三光稲荷神社(日本橋堀留町)

東京中央ネットホームページ「中央区最新情報」随時更新中!  
<http://www.tokyochuo.net/>

## ヤエチカ

MAP ⑫

12/3～25 クリスマス スマホ大抽選会

1/2～2/10 ヤエチカ ウインターセール

## 山本海苔店

MAP ②⑨

～12/18 福引抽選会

お品代税込3,240円お買い上げごとに1回抽選にご参加いただけます。特賞ギフト券(1万円分)×10名様など。

～12/18 本州・四国 一律送料330円

推奨商品3品目またはお届け先1件につき、お品代税込5,400円以上お買い上げで、本州・四国 一律送料330円でお届けします。

～12/18 クーポン券プレゼント

お品代税込10,800円以上お買い上げで、1月5日～2月28日の期間にご来店でご利用いただけるクーポン券をプレゼントいたします。

1/3～ 新春特別販売

もみ海苔(うめ味、おかか味、明太子味)を特別価格で販売いたします。※数量限定につき、なくなり次第終了。

## ロイヤルパークホテル

MAP ①

12/24、25 クリスマス ロビーコンサート

【場所】1F ロビー クリスマスツリー前  
【時間】13:00～18:00～(各回30分程度)  
※ご予約不要、鑑賞無料

12/1～25 レストランクリスマスキャンペーン

ロイヤルパークホテル内レストラン&バーを期間中にご利用されたお客様がご参加いただける、インスタグラムキャンペーンです。応募条件などの詳細はホテルホームページのキャンペーン概要をご参照ください。

1/1 ホテルでおせち

【会場】3F 宴会場「ロイヤルホール」  
【時間】7:30～10:30

もちつき

【会場】1F ロビー  
【時間】11:00～11:30/14:00～14:30  
※ご予約不要、鑑賞無料

1/1～2 縁日ステージ

【会場】1F ロビー  
【時間】13:00～13:30/15:00～15:20/16:30～17:00

縁日フェア

【会場】2F ロビー、宴会場  
【時間】10:00～18:00

新春 満福 団らんブッフェ

【会場】3F 宴会場「ロイヤルホール」  
【時間】ランチ 11:30～15:00  
ディナー 17:00～21:00(1/2は17:00～20:30)

ホテル最上階で楽しむ新春ランチブッフェ

【会場】20F 宴会場「バラツツオ」  
【時間】1部11:00～13:00/2部13:30～15:30

※料金など内容の詳細やご予約などはロイヤルパークホテルホームページをご覧ください。<https://www.rph.co.jp>

木を植え、  
森を育てることも、  
街づくりの  
大切な一部なんです。



三井のすずちゃん

さあ、街から未来をかえよう



伝統と今をむすぶ  
日本の食文化の  
新たな中心地。

日本の食を支えてきた老舗による  
伝統をアレンジした美味しさや  
アイテムを多彩に取り揃えました。  
日本橋から発信する新たな食文  
化をご堪能下さい。※営業時間は  
店舗により異なります。詳しくはホ  
ームページをご確認ください。

COREDO室町1

Mitsui Shopping Park Urban

三井不動産  
三井ショッピングパークアーバン

東京メトロ銀座線・半蔵門線「三越前駅」直結

シネマ、食事、お買物  
一日中楽しめる  
こだわりスポット。

日本橋エリア初となるシネコンや  
ライブ感あふれる名店のデリ、和  
洋中のレストランまで。見て楽しい、  
食べて美味しいを堪能する豊かな  
時間をお届けします。※営業時間は  
店舗により異なります。詳しくはホ  
ームページをご確認ください。

COREDO室町2

Mitsui Shopping Park Urban

三井不動産  
三井ショッピングパークアーバン

東京メトロ銀座線・半蔵門線「三越前駅」直結

食とくらしの  
とっておきが揃った  
心地よい空間。

ジャパンメイドの生活雑貨をはじめ、  
インテリアやファッション小物など、  
選りすぐりの注目アイテムがずらり。  
洗練されたライフスタイルをご提案  
します。※営業時間は店舗により異  
なります。詳しくはホームページをご  
確認ください。

COREDO室町3

Mitsui Shopping Park Urban

三井不動産  
三井ショッピングパークアーバン

東京メトロ銀座線・半蔵門線「三越前駅」直結

集い・遊び・  
くつろぐ、新しい  
日本橋文化を提供

台湾発ブランドをはじめ、手土産に  
最適な雑貨や食のセレクトショップ、  
バラエティ豊かな飲食店舗が集結。  
歴史と伝統の日本橋で、価値ある  
時間をお過ごしください。※営業時  
間は店舗により異なります。詳しくは  
ホームページをご確認ください。

COREDO室町テラス

Mitsui Shopping Park Urban

三井不動産  
三井ショッピングパークアーバン

東京メトロ銀座線・半蔵門線「三越前駅」直結

心を尽くし、技で魅せる 粋な一皿を

四季の素材を卓越の技で味わう。  
洗練された上質な空間で、心豊かなひとときを。

ロイヤルパークホテル

〒103-8520 東京都中央区日本橋蛸殻町2-1-1(東京メトロ半蔵門線・水天宮前駅に直結〔4番出口〕)  
《レストラン予約専用ダイヤル》 TEL: 03-5641-3600 受付時間 9:00～19:00